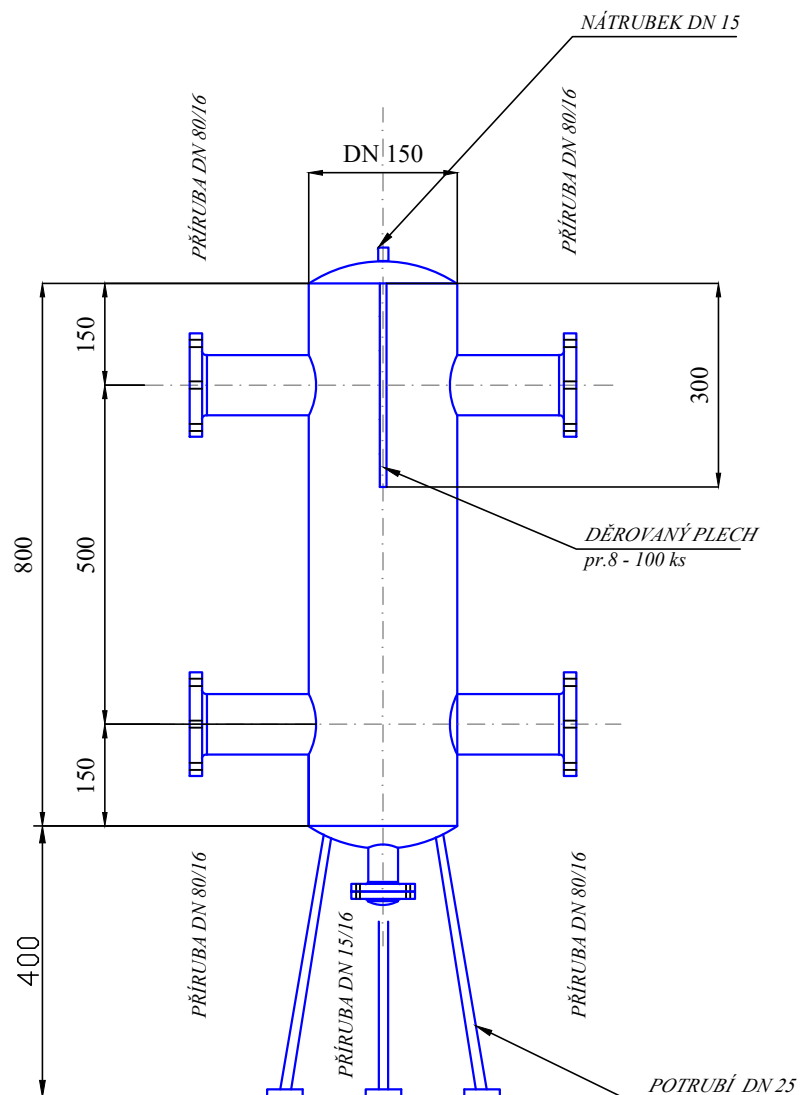


HDVT -ANULOID

Rekonstrukce VS objektu SZŠ a VOŠ Zdravotnická, Kolín



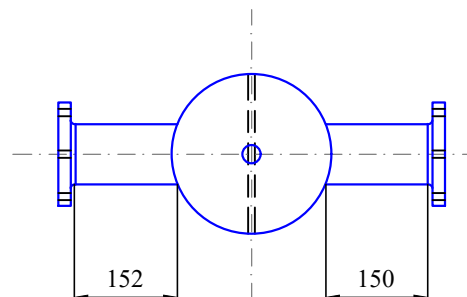
Legenda potrubí a tepelných izolací:

Materiál :

- potrubí ocelové v provedení ČERNÉ spojované svařováním plamenem nebo elektrickým obloukem
- profily černé tvaru U,L spojované svařováním
- materiál ČERNÝ tř. 11
- tlaková odolnost min. 16 bar

Tepelné izolace + nátěry :

- potrubí ocelové v provedení ČERNÉ bude opatřeno základním nátěrem -1x - červenohnědá
- ocelové nosné konstrukce v provedení ČERNÉ bude opatřeno základním nátěrem a dvojnásobným vrchním nátěrem
- odstíny vrchní barvy na nosné konstrukce určí investor
- tepelné izolace budou z minerální plsti např. ORSIL, ISOVER (typ: ML-3 a pod...)
- vrchní povrchová úprava tepelných izolací bude provedena z MIRALONU tl. 2 mm.
- veškeré uzavírací armatury na rozvodech páry budou izolovány snímatelným rozebíratelným pouzdem



Poznámka:

Po skončení montážních prací bude provedena tlaková zkouška dle ČSN.
Montážní práce budou zhotoveny odbornou firmou a dle platných ČSN a řádu
Bezpečnosti práce.

Projektová dokumentace je duševním vlastnictvím zhotovitele-PROJEKCE TVB s.r.o.!
Projektová dokumentace NESMÍ být bez souhlasu zhotovitele dále kopírována a šířena!

KRESLIL:	Ing. ŠVEC MBA	MÍSTO STAVBY:	SZŠ a VOŠ zdravotnická, Karolíny Světlé 135, Kolín, 28050
KONTROLOVAL:	Ing. ŠVEC MBA	INVESTOR:	SZŠ a VOŠ Zdravotnická Kolín, Karolíny Světlé 135, 28050, Kolín
ODP. PROJEKT:	Ing. ŠVEC-č. a. 0901010	AKCE:	REKONSTRUKCE VS OBJEKTU SZŠ VOŠ ZDRAVOTNÍ V KOLÍNĚ
VÝKRES:	HDVT-ANULOID	FORMÁT:	1 x A4
		DATUM:	Prosinec 2017
		STUPEŇ:	RP(SP)
		ARCH.ČÍSLO:	P5/2017 - č.30
		MĚŘÍTKO:	ČÍS. VÝKRESU: 1.08

ZADÁVACÍ PD